



# HEALTH PROFILER





.Ist ein digitales psychodiagnostisches Labor zur Früherkennung von Symptomen aller Art und zur Diagnosefindung von Depressionen, Angsterkrankungen, Burnout und psychosomatischen Störungen.

# PRIMÄRE ZIELE

FRÜHERKENNUNG KÖRPERLICHER UND PSYCHISCHER SYMPTOMATIK.

- OHNE ARZT- ODER THERAPEUTENBESUCH.
- FÜR JEDERMANN, JEDERZEIT UND AN JEDEM ORT.
- BARRIEREFREI UND KOSTENGÜNSTIG

# PRIMÄRE ZIELGRUPPE

KLEINE, MITTLERE UND GROßE UNTERNEHMEN:

LINDERUNG DES FACHKRÄFTEMANGELS DURCH ABSENKEN DER AU-ZEITEN UND VERMEIDUNG VON FRÜHBERENTUNG.

ERHALT BZW. STEIGERUNG DER LEISTUNGSFÄHIGKEIT DER BESCHÄFTIGTEN.

PSYCHISCHE GEFÄHRDUNGSBEURTEILUNG NACH § 5 ABS. 1 ARBSCHG

# WIE FUNKTIONIERT ES?

INTERNETBASIERTES  
PSYCHODIAGNOSTISCHES  
LABOR

ER MISST MIT BIS ZU 800  
SPEZIFISCHEN FRAGEN.



Das nach den Regeln des DSM-IV  
arbeitet

fragt alle körperlichen und psychischen  
Störungen, Ängste, Zwänge, affektive  
Störungen, posttraumatische Belastungen,  
Mobbing usw. ab und erstellt ein komplettes  
Persönlichkeitsbild

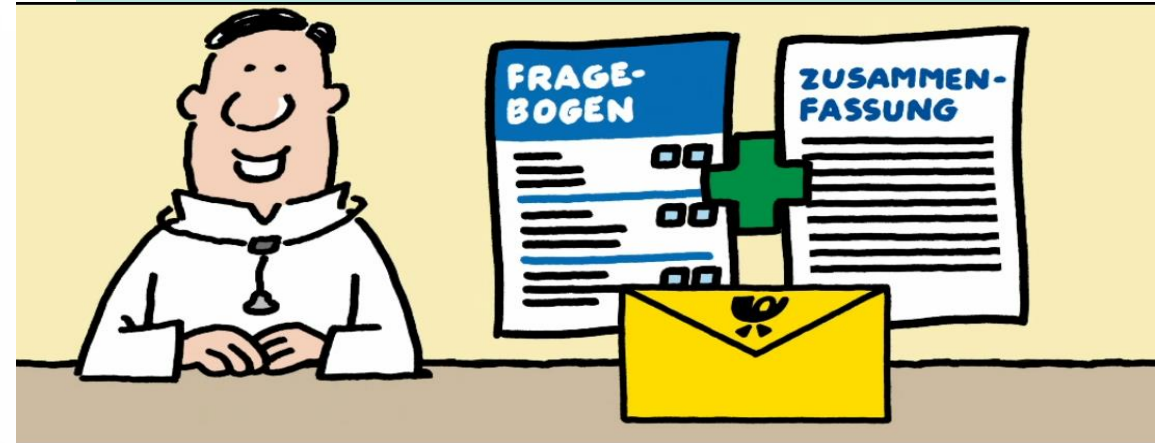
# WIE FUNKTIONIERT ES?

DER PROBAND HAT ALLE ZEIT DER WELT.



Kann in Ruhe und mit Pausen alle Fragen beantworten und alle Unterlagen der Vergangenheit einschliesslich Vorerkrankungen, Therapien usw. mit einbeziehen.

DIGITALE AUSWERTUNG UND VALIDIERUNG.



Versand als PDF per Email an den Probanden mit der Möglichkeit, das Dokument in die Pat. E-Akte einzubinden.

# CHRONISCHE ERKRANKUNGEN

haben fast immer Vorboten, die der Krankheit  
Monate, oft Jahre vorausgehen.

Sehr oft sind sie stressbedingt.

Sehr oft drücken sie sich in körperlichen  
Symptomen aus und werden dann symptomatisch  
behandelt und verschleiert.

Nicht selten äußern sie sich erst in Bluthochdruck,  
Adipositas, Rückenschmerzen und anderen  
häufigen Krankheiten

Oft sind sie bereits chronifiziert, wenn sie  
erstmal diagnostiziert werden.

# FRÜHERKENNUNG

von psychischen, psychosomatischen und Stresssymptomen gibt die Chance z.B. auf Lebensstiländerung oder Inanspruchnahme niedrigschwelliger Hilfen wie Entspannungsübungen, Yoga, Meditation, Sport, Ernährungsumstellung, psychologischer Beratung oder Kuren etc. p.p.

Die pathogene Dynamik wird unterbrochen und die Probanden bleiben gesund und leistungsfähig.



# BEISPIEL FRAGEBOGEN

## 5 Körper und Stimmung

In der letzten Zeit habe ich unter folgenden Beschwerden gelitten

5.1.1 Stimmung niedergeschlagen, deprimiert  nein  schwach  stark  extrem

5.1.2 Gefühl schmerzhafter Traurigkeit  nein  schwach  stark  extrem

5.1.3 Gefühl der Schwermütigkeit  nein  schwach  stark  extrem

5.1.4 Gefühle wie abgestumpft, innere Leere, verarmt  nein  schwach  stark  extrem

5.1.5 Deprimierte Stimmung, besonders am Morgen  nein  schwach  stark  extrem

5.2.1 Verlust von Interesse an Um- und Mitwelt  nein  schwach  stark  extrem

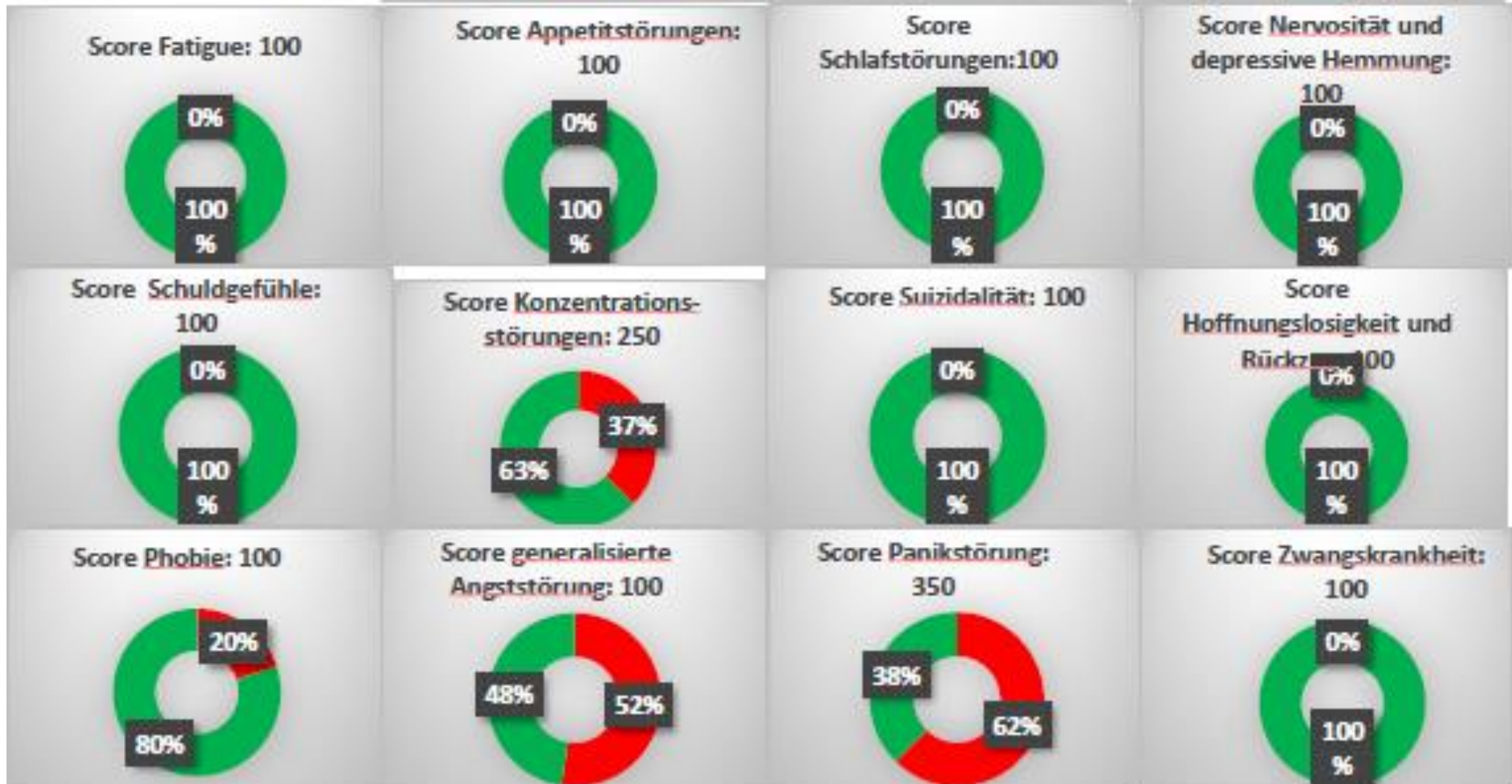
5.2.2 Verlust von Freude an Aktivitäten  nein  schwach  stark  extrem **Du musst hier einen Eintrag auswählen**

# BEISPIEL AUSWERTUNG

## Auswertung-Healthprofiler

Score- Schmerzstörung:□	□	128t
Score- Verdauungsstörung:□	□	220t
<b>Score-neurologische-Funktionsstörungen</b> □	□	<b>315t</b>
Score-Beschwerdeb-Harnwege,-Geschlechtsorgane□ □	□ □	130t
Score-neurovegetative-Störung□	□	120t
Score-Hautleiden□	□	130t
Herz-Kreislauf-und-Atemstörungen□	□	190t
<b>Score-Bauchbeschwerden</b> □	□	<b>380t</b>
Score-Depression□	□	120t
Score-Manie□	□	180t
Score-Stimmungslage:□	□	100t
Score-Antriebsstörung:□	□	100t
Score-Fatigue:□	□	100t
Score-Appetitstörungen:□	□	100t
Score-Schlafstörungen:□	□	100t
Score-Memorialität-und-depressive-Halluzinationen	□	100t

# BEISPIEL AUSWERTUNG



# SERVICE FÜR UNTERNEHMEN

Scoreberechnung für das ganze Unternehmen  
Scoreberechnungen für einzelne Abteilungen.  
Testwiederholungen in kurzen Abständen und  
Feststellung des Scoreverlaufs.  
Monitoring des Maßnahmenverlaufs.

# SERVICE FÜR UNTERNEHMEN

Schutz der persönlichen Daten der Teilnehmer vor Zugriff des Arbeitgebers.

Dennoch direkter Zugang zum Arbeitnehmer ohne Datenschutzrestriktionen..

Gezielte, individuelle, Score gestützte Hilfsangebote.

Z.B. Gutscheine, die mit der Auswertung zugestellt werden.

# SERVICE FÜR UNTERNEHMEN

---

Motivationsprogramm, das dafür sorgt, dass die Testwiederholungen regelmäßig stattfinden.

Dadurch ist ein kontinuierliches Monitoring des Unternehmens möglich.

Ultra-geringe Kosten für das Gesamtpaket pro Arbeitnehmer und Jahr.

# SERVICE FÜR UNTERNEHMEN

Die Verpflichtung zur psychischen Gefährdungsbeurteilung nach § 5 Abs. 1 ArbSchG wird mit dem Healthprofiler und den damit verknüpften Service- und Auswertemöglichkeiten hervorragend erfüllt.

Bestehende Gefährdungslagen können zeitnah erkannt und nachweisbar beseitigt werden.

Der Nachweis einer unauffälligen Lage wird durch das kontinuierliche Monitoring dauerhaft erbracht.

# KOSTEN FÜR UNTERNEHMEN

Unternehmen buchen Flatrates mit einer Gültigkeit von einem Jahr und der Option der automatischen Verlängerung für alle Mitarbeiter.

Die Jahreskosten der Flatrate für das Unternehmen betragen pro Mitarbeiter zwischen 0,00 € und 15,00 €, abhängig vom Umfang der gebuchten Serviceleistungen.

Das Motivationsmodul kann bei jeder Tarifstufe hinzu gebucht werden, beginnend mit 5,00 € pro Mitarbeiter und Jahr und nach oben offen.



# LERNEN SIE UNSER TEAM KENNEN



**MARTIN NAKE**

Projektleiter  
BA Ernährungswissenschaften



**JESSICA  
WIELENS**

MA Komplementärmedizin  
BA Psychologie



**JOHANNES  
FÜRSATTEL**

BA  
Wirtschaftswissenschaften  
Leiter IT



**OLIVER  
ZERNIKOW**

APP- und Webentwickler  
BA Informatik /  
Computational Science

# UNSER BACKGROUND TEAM



**HINRICH HÖRNLEIN-  
RUMMEL**

Facharzt Neurologie-  
Psychiatrie-Psychotherapie  
Wissenschaftlicher Berater



**EDELTRAUD  
BÖTTCHER**

Büroleitung



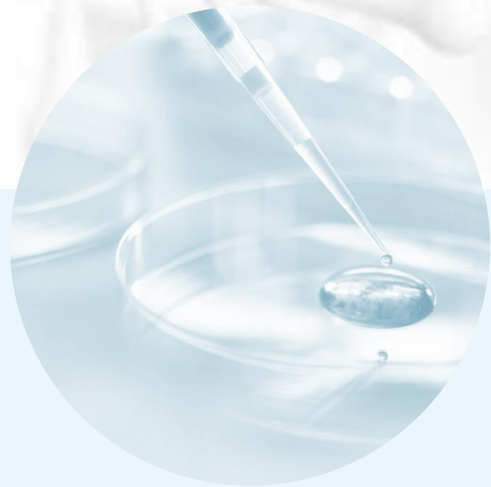
**TANJA BAUMANN**

Assistentin der  
Geschäftsleitung



**DR. MED.  
CLEMENS  
NEUKIRCH**

Diplom Psychologe  
Facharzt Neurologie-Psychiatrie-  
Psychotherapie  
Leiter Testpsychologie-



**VIELEN DANK**

